

Arenevad mere(ressursside) kasutusala

Kas teadsid ...

... et vetikad ja rannakarbid võivad vähendada toitaine kontsentratsiooni vees, olles samal ajal bioenergia allikaks?

... et alasid, mida kasutatakse avamere tuuleparkidena on võimalik samaaegselt kasutada muudel eesmärkidel?

... et mere mikroorganismid võivad olla aluseks uutele toodete farmaatsia- ja toiduainetööstuses?

Tunnustus: * Metsähallitus Nature Services 2007; ** Fotod Kim Hansen. Järeltöötus Richard Bartz and Kim Hansen

Partnerid

Poola

- Maritime Institute in Gdańsk (MIG)
- Gdańsk Science and Technology Park

Saksamaa

- Federal Ministry for the Environment, Nature Conservation and Nuclear Safety (BMU)
- Norgenta North German Life Science Agency
- Kieler Wirkstoff-Zentrum am IFM-GEOMAR
- University of Rostock (Institute of Constitutional and Administrative Law, Environmental Law and Public Economy Law)
- BioCon Valley Mecklenburg-Vorpommern e. V.

Taani

- ScanBalt
- Lolland Energy Holding (LOKE)

Rootsi

- Royal Institute of Technology (KTH)
- The Royal Swedish Academy of Sciences
- Trelleborg Municipality

Eesti

- Tallinna Tehnikaülikool
- Biotehnoloogia ja Meditsiini Ettevõtluse Arendamise Sihtasutus

Leedu

- Klaipeda University Coastal Research & Planning Institute (CORPI)
- Klaipeda Science & Technology Park

Läti

- Ministry of Environmental Protection and Regional Development of the Republic of Latvia
- Environmental Development Association

Soome

- Finnish Environment Institute (SYKE)

Kontaktandmed kõigi partnerite kohta on kättesaadavad projekti koduleheküljel.

Kontaktid



www.submariner-project.eu

Juhtpartner

The Maritime Institute in Gdansk (MIG)
Dlugi Targ 41/42, 80-830 Gdansk, Poland
Tel: +48 58 301-1641
Faks: +48 58 301-3513
Email: joaprz@im.gda.pl
www.im.gda.pl
Kontaktisik: Joanna Przedzrymska

Projekti koordineerimise büroo

c/o sustainable projects GmbH (s.Pro)
Rheinstraße 34, 12161 Berlin, Germany
Tel: +49 30 8321417-40
Fax: +49 30 8321417-50
Email: asz@sustainable-projects.eu
www.sustainable-projects.eu
Contact: Angela Schultz-Zehden

Projekti kestvus

Oktoober 2010 – Detsember 2013

Projekti eelarve

ERDF Kaasfinantseering: € 2.8 milj
Partnerite osalus: € 0.8 milj
Projekti eelarve KOKKU: € 3.6 milj



Baltic Sea Region
Programme 2007-2013

Osaliselt rahastab Euroopa Liit (Euroopa Regionaalarengu Fond ning Euroopa naabus- ja partnerlusinstrument)

Läänemere keskkonna ja majanduse parandamine: Uenduslikud lähenemised mereressursside säästvale kasutamisele



Sustainable Uses of
Baltic Marine Resources

Tunnustus avaliekt: * Metsähallitus Nature Services 2007

Väljakutse

Läänemeri on silmitsi suurte väljakutsetega: ülemäärane toitaenete koormamine, kalanduse vähenemine, tõsine mere reostus, kliima muutuste mõjud ning üha suurenev võitlus ruumi pärast. Ilma selge tuleviku suuna tajumiseta, ohustavad regiooni edasiarendamise tegevused ja kasutusala, mis jätkuvalt suurendavad survet Läänemere keskkonnale.

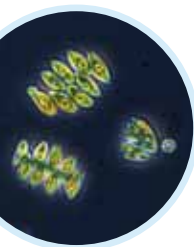
Uued mere kasutusala: probleem või võimalus?

Samal ajal uued teaduslikud ja tehnoloogilised arendused pakuvad erinevaid võimalusi mereressursside uuenduslikuks kasutuseks, millel on potentsiaali tuua positiivset keskkonnast kasu. Kui me suudame suunata tuleviku arendusi nende kasutusala suunas, võib meil olla võimalus ennetavalt aidata kaasa tervisliku Läänemere arendamisele ning samal ajal edendada säästvat majandust.

SUBMARINER

Meie teadmised uute mereressursside kasutusala mõjude kohta keskkonnale, alade majandusliku teostatavuse ning piirkondliku kohaldatavuse kohta on veel piiratud. See asjaolu raskendab otsustajatel hinnata millised kasutusala on kõige soovitavamad ja otsustada kuidas tuleks neid edendada, tõrjudes samas potentsiaalselt ohtlikud alad.

SUBMARINER annab Läänemere regioonile vajaliku aluse ennetava lähenemisviisi kasutusele võtmiseks mere ökosüsteemi ja sellest sõltuvate majanduste tuleviku seisukorra parandamiseks.



Tegevus

I. Kogumik

Mis kirjeldab praeguseid ning tuleviku potentsiaalseid mere kasutusalasid

- Põhjalik praeguste ja uute kasutusala ülevaade
- Tugevused, nõrkused, võimalused ja ohud Läänemere regioonile
- Keskkonna -ja sotsiaalmajanduslikud mõjud
- Tehnoloogiate seis ja kättesaadavus
- Turu potentsiaal
- Õigusandliku raamistiku lüngad ja takistused

II. Piirkondlikud strateegiad

Uute kasutusala katsetamine reaalses tingimustes

- Uute kasutusala teostatavuse uuringud
- Tehnoloogilised ja rahalised vajadused
- Regioonisisese mõjud keskkonnale ja sotsiaalmajanduslikele tingimustele
- Spetsiifilised õiguslikud piirangud

III. Läänemere regiooni kaardistamine

Kasulike kasutusala edendamiseks ning negatiivse mõju leevendamiseks vajalike poliitiliste meetmete soovitamine

- Õiguslikud muudatused (nt. planeeringud)
- Keskkonnavalased eeskirjad
- Majanduslikud toetused

IV. Läänemere võrgustik

Oluliste osavõtjate kokku toomine

- Ärialase koostöö arendamise üritused vetikate ja rannakarpide kasvatus, sinise biotehnoloogia tööstuste, laineenergia ning roo kasutuse valdkondades
- Võrgustiku struktuur (sh. koosseis, missioon, sõltumatu rahastamisallikad, äriplaan, jne.)
- Virtuaalne teabe ja vahetuste platvorm
- Uute merekasutusala teemalised piirkondlikud, riiklikud ja Läänemere regioonikesksed ümarlauad ja seminarid



Regionaalsed strateegiad

SUBMARINER viib läbi konkreetsed katsetused ning lokaliseeritud arengukavad uute kasutusala kasutusele võtmiseks valitud Läänemere piirkondades.



- 1 Uued lahendused loodussõbralikuks akvakultuuriks Mecklenburg-Vorpommernis (DE)
- 2 Tegevuskava Poola rannikualade säästvaks arenguks (PL)
- 3 Zebra rannakarpide kasutamine vee parandamiseks / Makrovetikate kasvatamine Kura lahes (LT)
- 4 Vetikate kasvatamine Lõuna-Kuramaal (LV)
- 5 Roo ja muda kogumine Haapsalu lahes (EE)
- 6 Mikro-ja makrovetikate kasvatamine Soomes (FI)
- 7 Rannakarpide kasvatus Kalmari väina regioonis (SE)
- 8 Vetikate tootmise ühendamine avamere tuleparkidega Lollandis (DK)
- 9 Schleswig-Holsteini piirkondliku merenduse üldplaneering (DE)